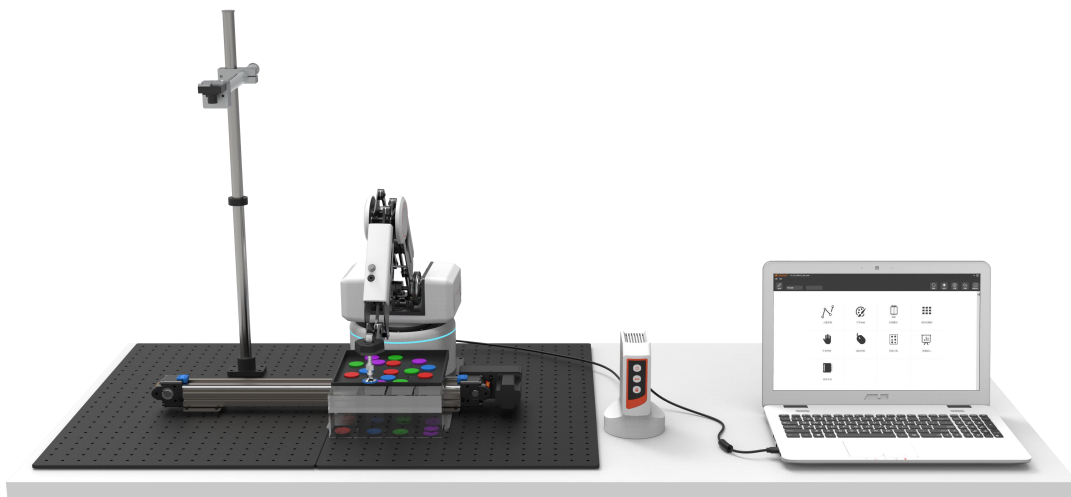


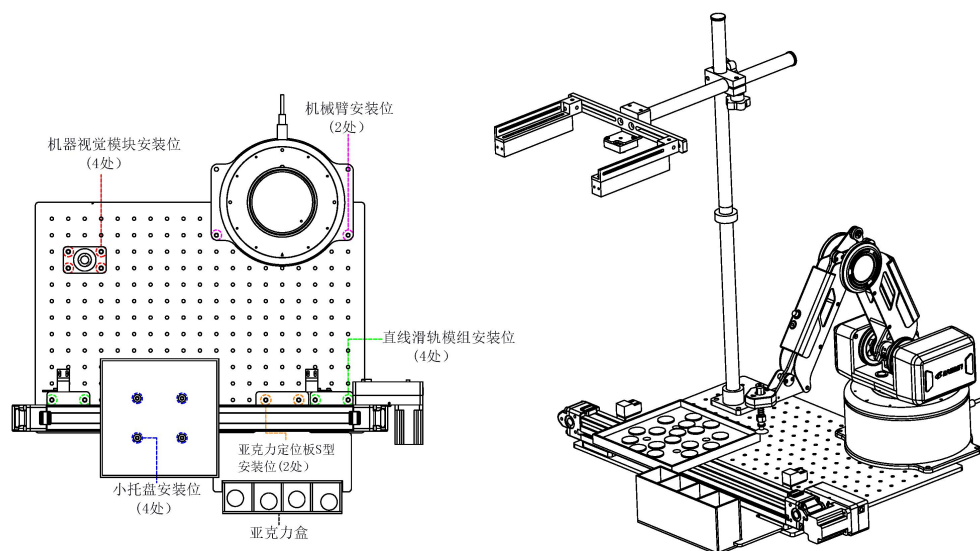
# 颜色分拣场景操作说明

## 1、场景效果图



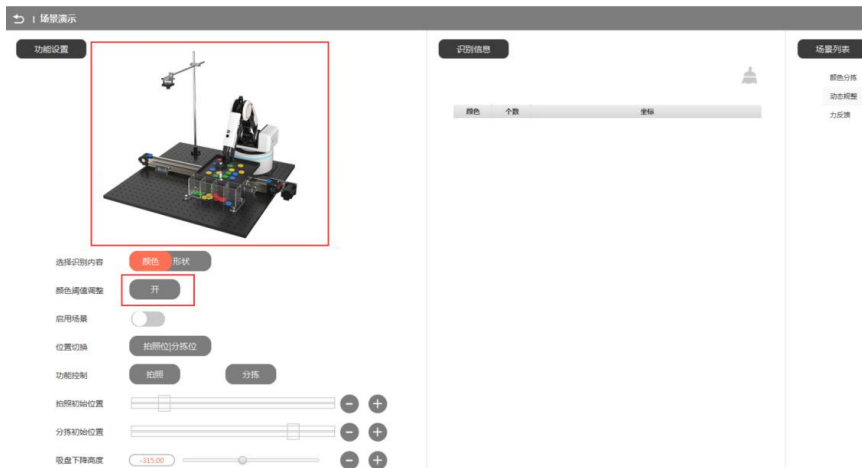
## 2、安装示意图

静态颜色分拣安装图与效果图-SMART

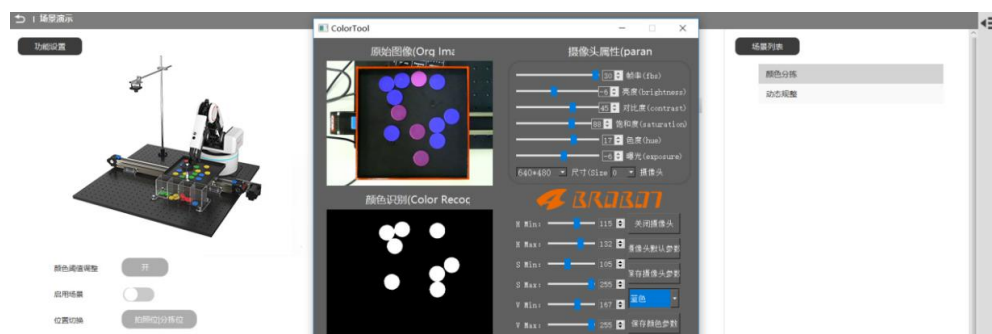


### 3、操作说明

1) 检测摄像头是否正常：打开颜色阈值调整开关，如下图所示：



若摄像头正常，颜色阈值调整软件显示如下图：



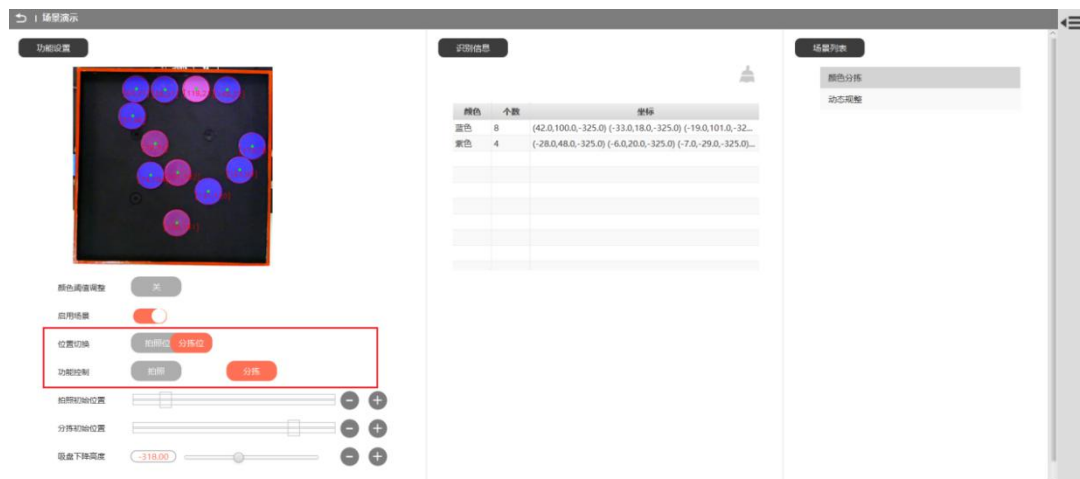
使用颜色阈值调节工具，首先要调整好摄像头，使得分拣盘正好在摄像头正下方；调节好摄像头参数，以及红，绿，蓝，白，紫五种颜色的阈值，保存数值，阈值调节的参考数据如下表：

颜色参数	红		白	紫	蓝	绿
H Min	0	156	0	125	100	35
H Max	10	180	180	155	124	77
S Min	43		0	43	43	43
S Max	255		30	255	255	255
V Min	46		221	46	46	46
V Max	255		255	255	255	255

2) 启用颜色分拣场景

3) 点击切换到拍照位，分拣盒子移动到拍照位，点击拍照按钮。

4) 点击切换到分拣位，分拣盒子移动到分拣位，点击分拣按钮，机械臂即开始分拣。



可以微调拍照和分拣的初始位置，吸盘的下降位置：



若分拣过程中机械臂分拣不精确，可通过设置里面的偏移量调节。

